

# Stichting Opleidingsfonds Beveiligingsbranche

Een aanbodgericht ESF subsidieproject:  
“Opleidingen in de beveiligingsbranche 2011-2012”

# Agenda

---

1. Uitgangspunt aanbodgericht ESF-project
2. Rol van de gebruiker in het project
3. Wat zijn de kosten/ wanneer ontvang ik de subsidie?
4. Rol van de opleider in het project
5. Rekenvoorbeeld
6. Voorbeelden inlogschermen Webportal

# Uitgangspunten aanbodgericht project (1/2)

---

## Waarom een aanbodgericht project?

- ESF subsidie ontsluiten voor de sector
- Ontzorgen van de bedrijven
- Subsidie toegankelijk voor MKB

## Specificaties van de ESF aanvraag zoals ingediend:

- Bij de BBL-trajecten:  
bedraagt subsidie 35% van € 3.700 (= subsidiabele opleidingskosten) per BBL-leerling/ per schooljaar.
- Bij reguliere opleidingen:  
bedraagt subsidie 35% van de marktconforme opleidingskosten.
  
- Looptijd: met terugwerkende kracht vanaf 1 februari 2011 t/m 31 juli 2012
- Deelname aan het project verloopt via een webportal

# Uitgangspunten aanbodgericht project (2/2)

---

De volgende BBL-trajecten:

1. Beveiligers (MBO 2)
2. Coördinator Beveiliging (MBO 3)

De volgende reguliere opleidingen:

1. Opleidingen Havenbeveiligers
2. Opleidingen Beveiliging Luchthavens
3. Opleidingen Beveiliging Beveiligde Gebieden (BBG)
4. VCA
5. VCA VOL

# Rol van de gebruiker in het project (1/2)

---

## Aanmelden op het webportal

- BBL-trajecten selecteren op het webportal
- Opleidingsinstituut selecteren op het webportal
- BBL-leerlingen aanmelden op het webportal
  
- Reguliere opleiding selecteren op het webportal
- Opleidingsinstituut selecteren op het webportal  
*N.B. vergewis u van de marktconforme prijs*
- Reguliere leerlingen aanmelden op het webportal

## Opsturen van (hardcopy) verantwoordingstukken

# Rol van de gebruiker in het project (2/2)

---

De gebruiker levert de volgende verantwoordingsstukken aan:

- ✓ Gebruikersverklaring (gegenereerd door het webportal)
- ✓ Werknemersverklaring (gegenereerd door het webportal)

Daarnaast bij een BBL-traject:

- ✓ Kopie ID-bewijs BBL-leerling
- ✓ Kopie loonstrook van de BBL-leerling van de eerste en de laatste scholingsmaand binnen het project
- ✓ Kopie Beroeps Praktijk Vormingsovereenkomst (BPVO)
- ✓ Bewijs van deelname (kopie diploma of bij vroegtijdige beëindiging: verklaring van opleidingsinstituut)

Daarnaast bij een reguliere opleiding:

- ✓ Gewaarmerkte kopie factuur externe opleidingskosten
- ✓ Gewaarmerkt bewijs van betaling

# Wat zijn de kosten/ wanneer ontvang ik subsidie?

---

## Kosten:

- De deelnamekosten bedragen € 40 per deelname
- De deelnamekosten worden achteraf verrekend met de uitbetaling van de subsidie (dus op voorhand geen kosten)

## Subsidie:

- Regulier: de aan te vragen subsidie bedraagt 35% van de marktconforme prijs van de reguliere opleiding (zoals vastgesteld door SOBB na marktonderzoek)
- BBL: de aan te vragen subsidie bedraagt 35% van € 3.700 per BBL-leerling/ per schooljaar

## Wanneer:

- De subsidie wordt door SOBB aan het einde van het project uitbetaald op voorwaarde dat het deelnamedossier compleet is en het Agentschap SZW een voorschot heeft uitbetaald (eind 2012).

# Rol van de opleider in het project (1/2)

---

- Verzorgt het aanbod:
  - De opleider is leverancier van opleidingen en verzorgt hiermee het aanbod in het project
- 'Oude bekende' opleiders zijn al opgenomen:
  - In het ESF aanbodproject zijn de opleiders die actief hebben geparticipeerd in het ESF-project 2010-2011 standaard al opgenomen
- 'Nieuwe' opleiders melden zich:
  - Gedurende de uitvoering van het project kunnen 'nieuwe' opleiders toetreden tot het project na overleg met SOBB

## Rol van de opleider in het project (2/2)

---

- Een opleider levert de volgende verantwoordingsstukken aan:

Bewijs van deelname:

- ✓ indien leerling vroegtijdig uitstroomt (geen diploma)
- ✓ indien opleiding bij einde project nog niet is afgerond (nog geen diploma)

# Rekenvoorbeeld (1/2)

---

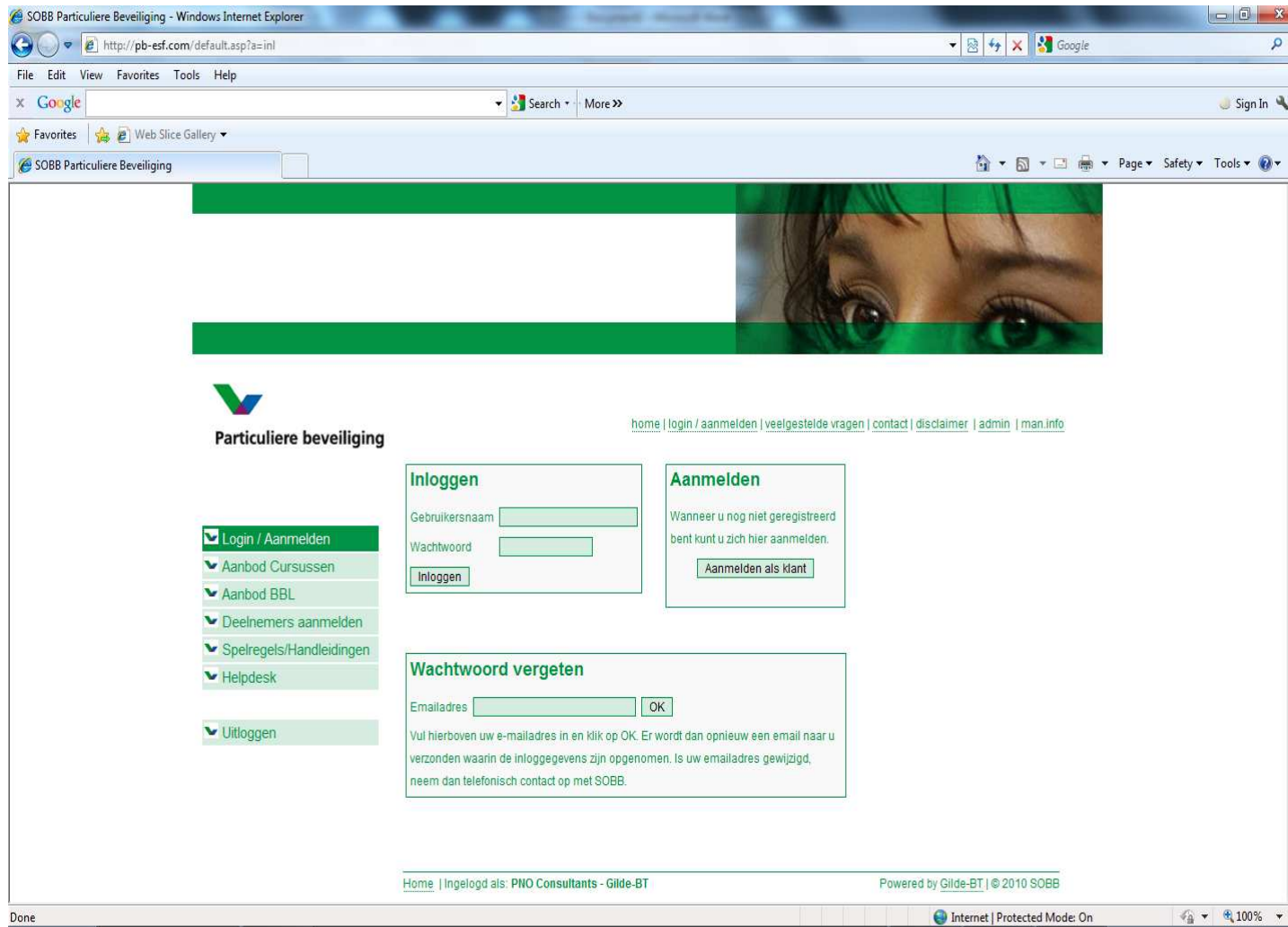
- Leerling 1:
  - start 1 augustus 2011
  - BBL-traject Beveiligiger
  - stopt vroegtijdig met traject na 9 maanden
  
- Potentiele ESF-subsidie
  - Subsidie = 35% van € 3.700 x 9/12 = € 971
  - Deelnamekosten = € 40
  - Netto = € 931

## Rekenvoorbeeld (2/2)

---

- Leerling 2:
  - Reguliere opleiding: VCA Vol (2 dagen)
  - Betaalde prijs € 490,- (excl BTW)
  - **Marktconforme prijs** zoals vastgesteld door SOBB € 400,- (excl BTW)
  
- Potentiële subsidie
  - Subsidie = 35% van € 400 = € 140
  - Deelnamekosten = € 40
  - Netto = € 100

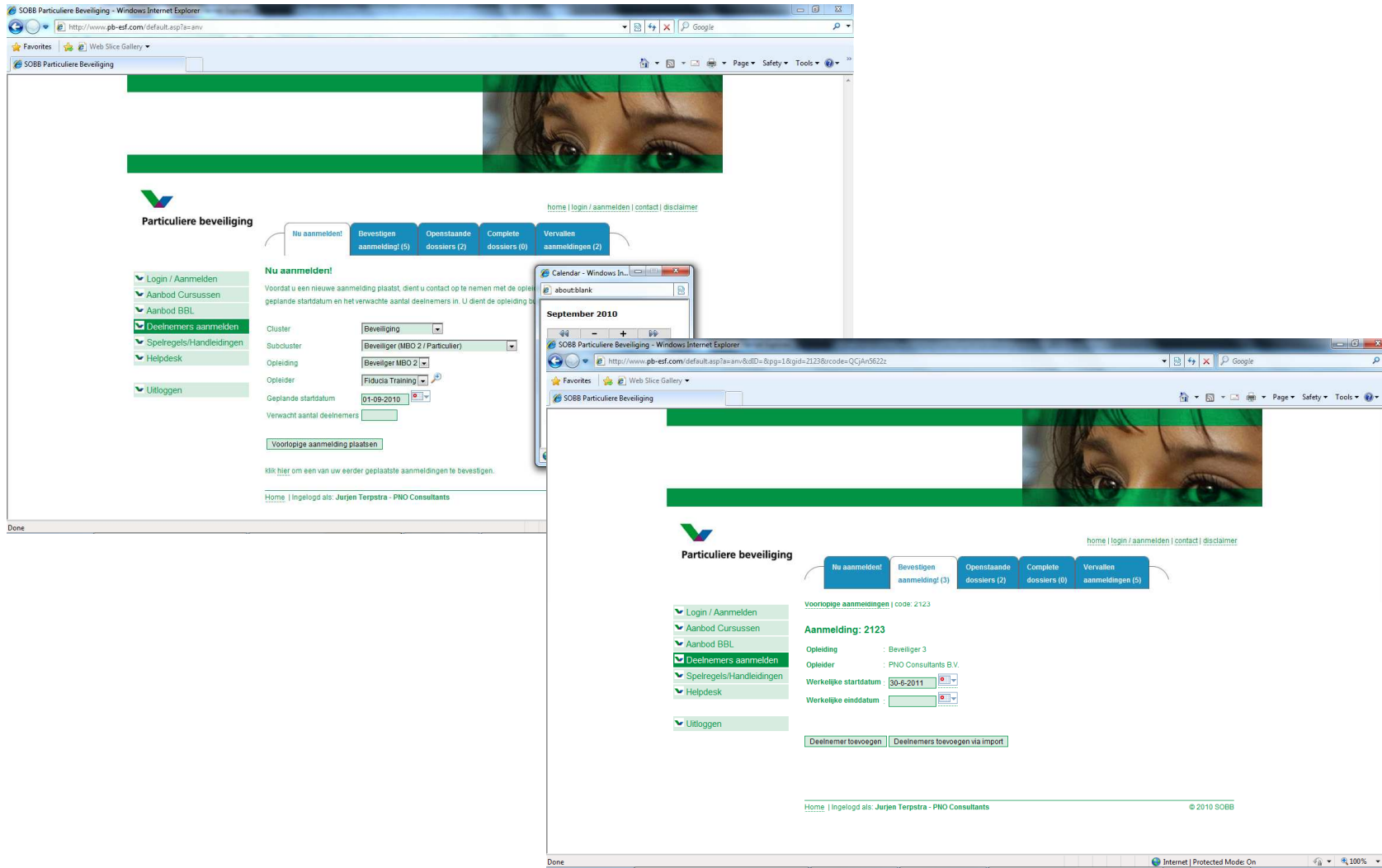
# Voorbeelden inlogschermen webportal (1/6)



# Voorbeelden inlogschermen webportal (2/6)

The screenshot shows a web browser window displaying the login page of the SOBB Particuliere Beveiliging portal. The browser's address bar shows the URL <http://pb-esf.com/default.asp?a=anv&login=suc>. The page features a navigation menu with links for [home](#), [login](#), [aanmelden](#), [veelgestelde vragen](#), [contact](#), and [disclaimer](#). A welcome message reads: "Welkom chris groenberg van Perfect Security BV. U bent ingelogd. U kunt hieronder uw voorlopige ESF-aanmelding plaatsen." Below this, a dashboard shows statistics: "Nu aanmelden!" (highlighted), "Bevestigen aanmelding! (0)", "Openstaande dossiers (0)", "Complete dossiers (3)", "Vervallen aanmeldingen (1)", and "Uw gegevens". A sidebar on the left contains a menu with options like "Login / Aanmelden", "Aanbod Cursussen", "Aanbod BBL", "Deelnemers aanmelden" (highlighted), "Spelregels/Handleidingen", "Helpdesk", and "Uitloggen". The main content area has a section titled "Nu aanmelden!" with a radio button for "BBL (vanaf 02-02-2011)" and "Cursussen". Below this is a form with fields for "Cluster" (dropdown: "Maak uw keuze"), "Subcluster" (dropdown: "Kies eerst een cluster"), "Opleiding" (dropdown: "Kies eerst een subcluster"), "Opleider" (dropdown: "Kies eerst een opleiding"), "Geplande startdatum" (calendar icon), and "Verwacht aantal deelnemers". A "Voorlopige aanmelding plaatsen" button is at the bottom of the form. The footer includes "Home | Ingelogd als: chris groenberg - Perfect Security BV" and "Powered by Gilde-BT | © 2010 SOBB". The browser status bar at the bottom shows "Done" and "Internet | Protected Mode: On".

# Voorbeelden inlogschermen webportal (3/6)



# Voorbeelden inlogschermen webportal (5/6)

SOBB Particuliere Beveiliging - Windows Internet Explorer  
http://www.pb-esf.com/default.asp?a=anv&dID=&pg=2

SOBB Particuliere Beveiliging

home | [login / aanmelden](#) | [contact](#) | [disclaimer](#)

**Particuliere beveiliging**

Nu aanmelden! Bevestigen aanmelding! (3) Openstaande dossiers (2) Complete dossiers (0) Vervallen aanmeldingen (5)

**Openstaande dossiers**

Opleiding	Opleider	Startdatum	Einddatum	Deelnemers	Docs
Beveiliging 3 PNO Consultants B.V.	29/07/2010	29/07/2010	1 deeln.	<a href="#">Voortgang</a>	<input checked="" type="checkbox"/> <input type="checkbox"/> <input type="checkbox"/>
Beveiliging 3 PNO Consultants B.V.	12/08/2010	13/08/2010	1 deeln.	<a href="#">Voortgang</a>	<input checked="" type="checkbox"/> <input type="checkbox"/> <input type="checkbox"/>

[Voortgang over alle dossiers](#)

Home | Ingelogd als: **Jurjen Terpstra - PNO Consultants** © 2010 SOBB

Internet | Protected Mode: On 100%

# Voorbeelden inlogschermpjes webportal (6/6)

SOBB Particuliere Beveiliging - Windows Internet Explorer

http://www.pb-esf.com/default.asp?a=anv&dID=&pg=2&gid=2120&rcode=dNKcGDF4h

SOBB Particuliere Beveiliging

home | [login / aanmelden](#) | [contact](#) | [disclaimer](#)

**Particuliere beveiliging**

Nu aanmelden! Bevestigen aanmelding! (3) Openstaande dossiers (2) Complete dossiers (0) Vervallen aanmeldingen (5)

Openstaande dossiers | code: 2120

**Voortgang dossier**

B = Aan te leveren door deelnemend bedrijf  
 O = Aan te leveren door opleider  
 Rood = Document niet binnen  
 Groen = Document verwerkt  
 Grijs = Vervallen

Deelnemer	Geb.datum	BSM	ESF-Gebruikersverklaring	Werknemersverklaring	Loonstrook	Kopie ID-bewijs	Betaalbewijs	Factuur	Certificaat	Presentie
J. Terpstra	30/03/1980	109065153	B	B	B	B	B/O	O	O	O

Home | Ingelogd als: Jurjen Terpstra - PNO Consultants

© 2010 SOBB

Internet | Protected Mode: On